

AXIS M30 네트워크 카메라 시리즈

360°/180° 파노라마 뷰를 제공하는 HDTV 고정형 미니 돔 카메라



- > 파손 방지 및 먼지 차단 기능을 제공하는 콤팩트 디자인
- > 광각 및 360°/180° 파노라마 뷰
- > HDTV 영상 품질
- > 간편하고 유연한 설치
- > 로컬 저장(Edge Storage)

AXIS M30 시리즈는 저렴하고 눈에 거의 띄지 않으며 설치하기 쉬운 실내용 고정형 돔 카메라에 대한 시장의 요구에 부응하는 제품으로, HDTV 성능과 360°/180° 파노라마뷰를 제공합니다. 소매점, 호텔, 학교, 사무실과 같이 적은 예산으로 영상 감시 솔루션을 구축해야 하는 환경에 이상적입니다.



AXIS M30 카메라 시리즈는 우수한 HDTV 영상 품질을 제공하는 손바닥만한 크기의 AXIS M3004-V 및 AXIS M3005-V부터 3메가픽셀 해상도의 광각 AXIS M3006-V, 천정에 장착 시 360° 뷰를 제공하고 벽에 장착 시 180° 뷰를 제공하는 5메가픽셀 고정형 돔 AXIS M3007-PV까지 다양하게 구성되어 있습니다.

AXIS M30 카메라는 파손 방지 및 먼지 차단 기능을 제공하며 벽이나 천정에 장착 가능합니다. AXIS M3004-V/M3005-V/M3006-V 카메라는 3축 카메라 각도 조정 기능을 통해 유연한 설치가 가능합니다. 이 3대의 카메라는 수직 방향의 비디오 스트림을 위해 Corridor Format을 지원함으로써 복도나 통로 등의 영역에 최대의 감시 범위를 제공합니다. 모든 AXIS M30 카메라는 카메라의 초점이 맞춰진 상태로 제공됩니다.

AXIS M30 카메라는 AXIS Camera Application Platform을 지원, 인원 계수(People Counting) 등의 지능형 비디오 애플리케이션을 탑재할 수 있습니다. AXIS M3006-V 및 AXIS M3007-PV에는 영상 분석을 위한 실제 기능이 제공됩니다.

이 카메라는 내장형 microSDHC 메모리 카드 슬롯을 장착하여 로컬 저장(Edge Storage)이 가능하고 무료 소프트웨어인 AXIS Camera Companion 등을 지원하는 편리한 영상 관리 솔루션입니다.

간단히 설치할 수 있는 AXIS M30 카메라는 2m(6.6피트) 네트워크 케이블이 함께 제공되며 Power over Ethernet(IEEE 802.3af)을 사용하여 전원을 공급받습니다.



우수한 영상 품질을 제공하는 경제적이고 콤팩트하며 설치가 간편한 고정형 돔 카메라

HDTV 및 멀티 메가픽셀 모델

AXIS M30 카메라는 눈에 띄지 않는 폼 팩터를 공유하며 간편하고 신속하게 설치할 수 있도록 설계되었습니다. 이 모델은 다양한 시야각, 해상도, 프레임 레이트, 지능형 비디오 기능을 장착하여 동급 최상의 기능을 제공함으로써 가격에 민감한 고객의 다양한 애플리케이션 요구를 충족할 수 있도록 최적화되어 있습니다.

AXIS M3007-PV에는 5메가픽셀 센서가 장착되어 세부적인 고품질의 360° 및 180° 파노라마 뷰를 제공합니다. AXIS M3006-V는 HDTV 1080p를 비롯하여 HDTV 1080p보다 50% 이상의 해상도를 지닌 3메가픽셀 비디오 스트림을 제공할 수 있습니다. AXIS M3006-V는 134° 시야각을 통해 모서리 근처에 설치할 경우 해당 구역 전체를 관찰할 수 있습니다. 한편 손바닥만한 크기의 AXIS M3004-V 및 AXIS M3005-V는 초소형 폼 팩터를 제공합니다. AXIS M3004-V는 풀 프레임 레이트 1메가픽셀/HDTV 720p의 성능을 제공하고, AXIS M3005-V는 HDTV 720p 해상도의 두 배가 넘는 HDTV 1080p를 제공합니다.



AXIS M3006-V: 코너 뷰

디지털 PTZ 및 멀티뷰 스트리밍

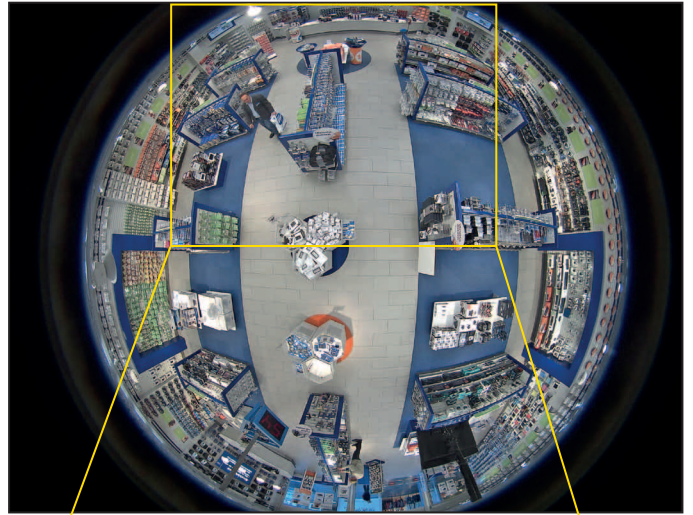
모든 AXIS M30 카메라는 디지털 팬/틸트/줌 기능을 통해 카메라에 "디지털 가변 초점 렌즈"를 제공하여 실제 설치 후에 카메라의 시야각을 원격으로 조정할 수 있습니다. 이 기능은 넓은 시야각과 해상도를 제공하여 AXIS M3006-V에서 특히 유용합니다.

디지털 PTZ 기능을 AXIS M3006-V의 멀티뷰 스트리밍 기능과 함께 사용하는 경우 전체 화면에서 서로 다른 영역을 잘라내서 확인 또는 녹화를 위해 동시에 스트리밍할 수 있습니다. 멀티뷰 스트리밍은 여러 대의 가상 카메라를 시뮬레이션하여 비트 레이트와 저장 요구 사항을 최소화할 수 있도록 지원합니다.

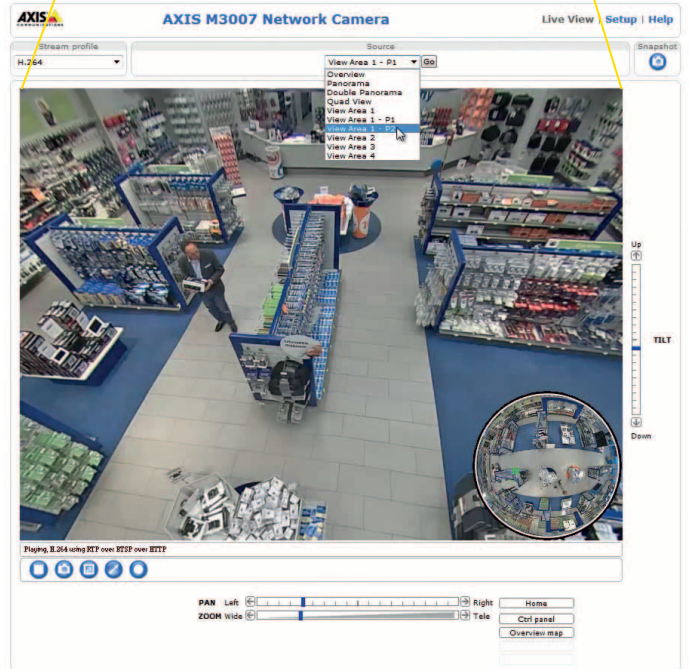
360°/180° 고정형 돔

AXIS M3007-PV는 360°/180° 고정형 돔으로 650m²(7,000평방 피트) 이상의 구역을 감시할 수 있습니다. 이 카메라를 사용하면 활동을 감지하고 인물의 흐름을 추적하며 영역 관리를 개선할 수 있습니다.

AXIS M3007-PV는 여러 개의 보기 모드를 지원하는데, 여기에는 360° 개요와 파노라마 및 더블 파노라마 등의 평면화된 뷰, 그리고 쿼드 뷰가 포함됩니다. 쿼드 뷰는 카메라가 복도의 교차 지점에 배치된 경우 등에 적합합니다. 또한 이 카메라는 관심 영역을 디지털 방식으로 팬, 틸트 및 줌할 수 있는 영역 보기 모드를 제공합니다.



AXIS M3007-PV: 240m²(2,600평방 피트) 지역에 대한 개요



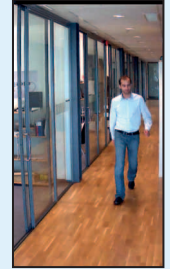
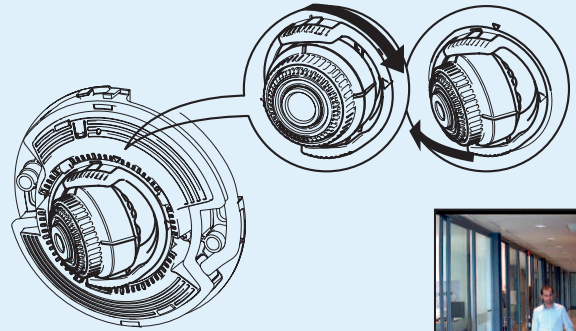
AXIS M3007-PV: 디지털 팬/틸트/줌 기능을 사용한 영역 보기 모드

3축 카메라 각도 조정

AXIS M3004-V/M3005-V/M3006-V 카메라는 3축 카메라 각도 조정 기능을 통해 다음을 지원합니다.

- > 카메라를 벽면 또는 천정에 장착
- > 카메라의 방향을 손쉽게 조정
- > 이미지의 수준을 손쉽게 조절
- > 수직 방향의 비디오 스트림 확보(Axis Corridor Format)

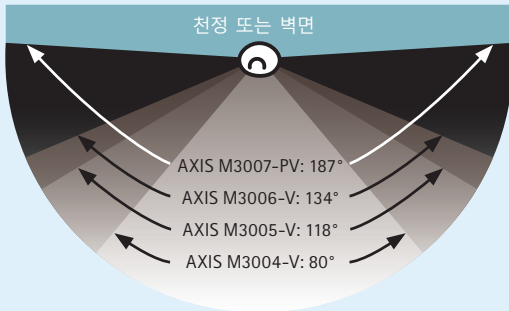
Axis Corridor Format은 3축 카메라 각도 조정 기능을 카메라 인터페이스 기능과 함께 사용하여 이미지를 회전할 경우 얻을 수 있습니다. 이 형식은 복도나 통로 등의 영역에 최적화되어 대역폭과 저장 공간 낭비를 제거하고 이미지 품질을 극대화합니다.



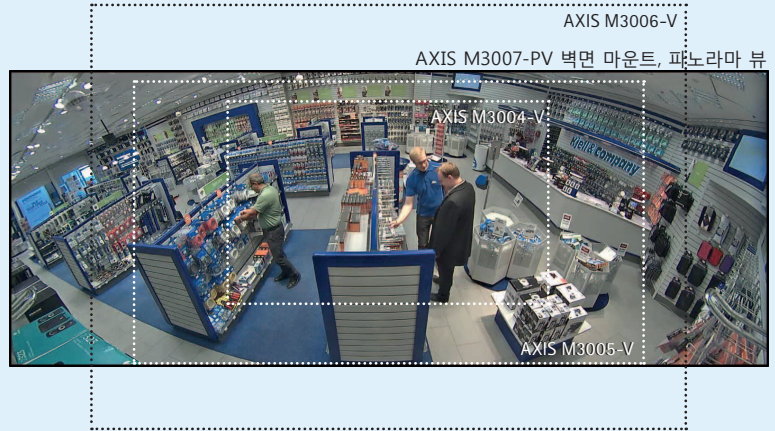
9:16 Corridor Format

시야각 비교

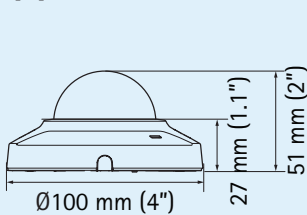
수평 시야각



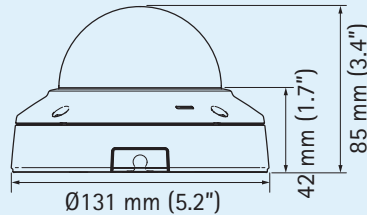
개략적인 화각 비교



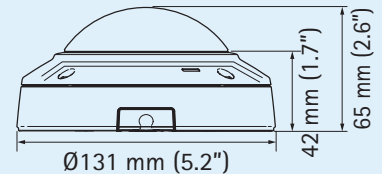
치수



AXIS M3004-V/M3005-V



AXIS M3006-V



AXIS M3007-PV

기타 액세서리(옵션)

흰색/검정색 카메라 케이스



AXIS M3004-V 및 AXIS M3005-V용 렌즈 및 초점 톨



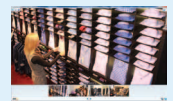
AXIS T91A 카메라 홀더
AXIS M3006-V/M3007-PV용 3/4" 또는 1.5" NPS



AXIS P8221 네트워크 I/O 오디오 모듈



AXIS Camera Companion(포함), AXIS Camera Station 및 액세스 애플리케이션 개발 파트너사의 영상 관리 소프트웨어(포함되지 않음).



www.axis.com/products/video/software/

Technical Specifications – AXIS M30 Network Camera Series

Camera		Network	
Models	AXIS M3004-V: 1 MP resolution/HDTV 720p AXIS M3005-V: 2 MP resolution/HDTV 1080p AXIS M3006-V: 3 MP resolution/HDTV 1080p AXIS M3007-PV: 5 MP resolution, 360°/180° <i>Note: AXIS M3011 and AXIS M3014 are handled separately from the new AXIS M30 Series</i>	Security	Password protection, IP address filtering, HTTPS* encryption, IEEE 802.1X network access control, digest authentication, user access log
Image sensor	AXIS M3004-V: 1/4" progressive scan RGB CMOS AXIS M3005-V: 1/2.7" progressive scan RGB CMOS AXIS M3006-V: 1/3.6" (effective) progressive scan RGB CMOS AXIS M3007-PV: 1/3.2" progressive scan RGB CMOS	Supported protocols	IPv4/v6, HTTP, HTTPS*, SSL/TLS*, QoS Layer 3 DiffServ, FTP, CIFS/SMB, SMTP, Bonjour, UPnP, SNMPv1/v2c/v3(MIB-II), DNS, DynDNS, NTP, RTSP, RTP, TCP, UDP, IGMP, RTCP, ICMP, DHCP, ARP, SOCKS
Lens	M12 mount, F2.8, fixed iris, megapixel resolution AXIS M3004-V: 2.8 mm, 80° horizontal angle of view AXIS M3005-V: 2.8 mm, 118° horizontal angle of view AXIS M3006-V: 1.6 mm, 134° horizontal angle of view AXIS M3007-PV: 1.3 mm, 187° horizontal angle of view	System integration	
Light sensitivity	AXIS M3004-V/M3005-V: 1.5 - 100000 lux, F2.8 AXIS M3006-V/M3007-PV: 0.6 - 200000 lux, F2.8	Application Programming Interface	Open API for software integration, including VAPIX® and AXIS Camera Application Platform from Axis Communications, available at www.axis.com AXIS Video Hosting System (AVHS) with One-Click Camera Connection AXIS M3004-V/M3005-V/M3006-V: ONVIF, specification available at www.onvif.org
Shutter time	AXIS M3004-V/M3005-V: 1/8000 s to 1/6 s AXIS M3006-V/M3007-PV: 1/24000 s to 2 s	Intelligent video	Video motion detection, active tampering alarm AXIS Camera Application Platform enabling installation of additional applications (In AXIS M3007-PV, intelligent video applies to 360° overview)
Camera angle adjustment	AXIS M3004-V/M3005-V: Pan ±175°, tilt ±45°, rotation ±175° AXIS M3006-V: Pan ±180°, tilt 0-45°, rotation ±178° AXIS M3007-PV: Rotation ±180°	Event triggers	Intelligent video, edge storage events
Video		Event actions	File upload: FTP, HTTP, network share and email Notification: email, HTTP and TCP Video recording to edge storage Pre- and post-alarm video buffering AXIS M3006-V/M3007-PV: Go to PTZ preset, guard tour
Video compression	H.264 Main Profile (MPEG-4 Part 10/AVC), Motion JPEG AXIS M3006-V/M3007-PV: Also H.264 Baseline Profile	Data streaming	Event data
Resolutions	AXIS M3004-V: 1280x800 (1 MP) to 320x240 AXIS M3005-V: 1920x1080 (HDTV 1080p) to 320x240 AXIS M3006-V: 2048x1536 (3 MP) to 160x120 AXIS M3007-PV: 2592x1944 (5 MP) to 160x120	Built-in installation aid	Pixel counter
Frame rate H.264/Motion JPEG	AXIS M3004-V/M3005-V: 25/30 fps with power line frequency 50/60 Hz AXIS M3006-V: 3 MP capture mode: 16/20 fps with power line frequency 50/60 Hz HDTV 1080p (1920x1080) and 2 MP 4:3 (1600x1200) capture modes: 25/30 fps with power line frequency 50/60 Hz AXIS M3007-PV: 12 fps in 360° overview and panoramic views	General	
Video streaming	Multiple, individually configurable streams in H.264 and Motion JPEG Controllable frame rate and bandwidth VBR/CBR H.264	Casing	IP42 water- and dust-resistant, IK08 impact-resistant casing; casing color: white NCS S 1002-B; encapsulated electronics AXIS M3004-V/M3005-V: Polycarbonate/ABS casing AXIS M3006-V/M3007-PV: Aluminum and polycarbonate/ABS casing
Multi-view streaming	AXIS M3006-V: Up to 8 individually cropped out view areas. When streaming 4 view areas and 1 overview in VGA resolution, the frame rate is 16/20 fps per stream with power line frequency 50/60 Hz (3 MP capture mode) AXIS M3007-PV: 360° overview, panorama, double panorama, quad view. Up to 4 individually cropped out and dewarped view areas. When streaming 4 dewarped view areas and one 360° overview in VGA resolution, the frame rate is 10 fps per stream	Memory	AXIS M3004-V/M3005-V: 256 MB RAM, 128 MB Flash AXIS M3006-V/M3007-PV: 512 MB RAM, 128 MB Flash
Pan/Tilt/Zoom	AXIS M3004-V/M3005-V: Digital PTZ AXIS M3006-V: Digital PTZ, preset positions, guard tour AXIS M3007-PV: Digital PTZ with dewarping, preset positions, guard tour	Power	Power over Ethernet IEEE 802.3af AXIS M3004-V: Class 1, max. 2.2 W AXIS M3005-V: Class 1, max. 2.7 W AXIS M3006-V: Class 2, max. 4.5 W AXIS M3007-PV: Class 2, max. 4.6 W
Image settings	Compression, color, brightness, sharpness, contrast, white balance, exposure control, backlight compensation, wide dynamic range - dynamic contrast, text and image overlay, privacy mask, mirroring of images AXIS M3006-V/M3007-PV: Exposure zones, fine-tuning of low light behavior AXIS M3004-V/M3005-V/M3006-V: Rotation: 0°, 90°, 180°, 270°, including Corridor Format AXIS M3007-PV: Rotation: 0°, 180°	Connectors	Male RJ-45 10BASE-T/100BASE-TX PoE on a 2 m (6.6 ft.) network cable
		Edge storage	MicroSD/microSDHC memory card slot (card not included) Support for recording to network share (network-attached storage or file server)
		Operating conditions	Humidity 15 - 85% RH (non-condensing) AXIS M3004-V/M3006-V/M3007-PV: 0 °C to 45 °C (32 °F to 113 °F) AXIS M3005-V: 0 °C to 40 °C (32 °F to 104 °F)
		Approvals	EN 55022 Class B, EN 61000-6-1, EN 61000-6-2, EN 55024, FCC Part 15 Subpart B Class B, ICES-003 Class B, VCCI Class B, C-tick AS/NZS CISPR 22, KCC Class B, IEC/EN/UL 60950-1, IEC 60529 IP42, IEC 62262 Class IK08
		Weight	AXIS M3004-V/M3005-V: 200 g (0.44 lb.) AXIS M3006-V: 640 g (1.4 lb.) AXIS M3007-PV: 610 g (1.4 lb.)
		Included accessories	Drill hole template, Installation Guide, Installation and Management Software CD, Windows decoder 1-user license, Torx L-key

* This product includes software developed by the OpenSSL Project for use in the OpenSSL Toolkit. (www.openssl.org)

More information is available at www.axis.com and www.axis.co.kr